

**2.1.13. Tasa de mortalidad infantil, neonatal, postneonatal de población residente y peso relativo de la tasa postneonatal en la total según año censal. Años 1947-2001**

Año	Tasa de mortalidad infantil			Peso relativo de la tasa postneonatal en la total
	Total	Neonatal	Postneonatal	
		%o		%
1947	176,4	62,1	114,3	64,8
1960	117,9	40,0	77,9	66,1
1970	102,1	40,8	61,3	60,0
1980	31,7	16,8	14,9	47,0
1991	15,6	8,2	7,4	47,4
2001	12,4	7,5	4,9	39,5

**Nota:** No incluye defunciones de niños cuyas madres residen en esta provincia pero fueron registrados en otras provincias.

**Fuente:** Elaborado por la Dirección General de Estadística y Censos de la Provincia del Neuquén, en base a datos de INDEC, Situación Demográfica de la Provincia del Neuquén. Serie N° 12. Análisis demográfico y del área de Información de la Subsecretaría de Salud.

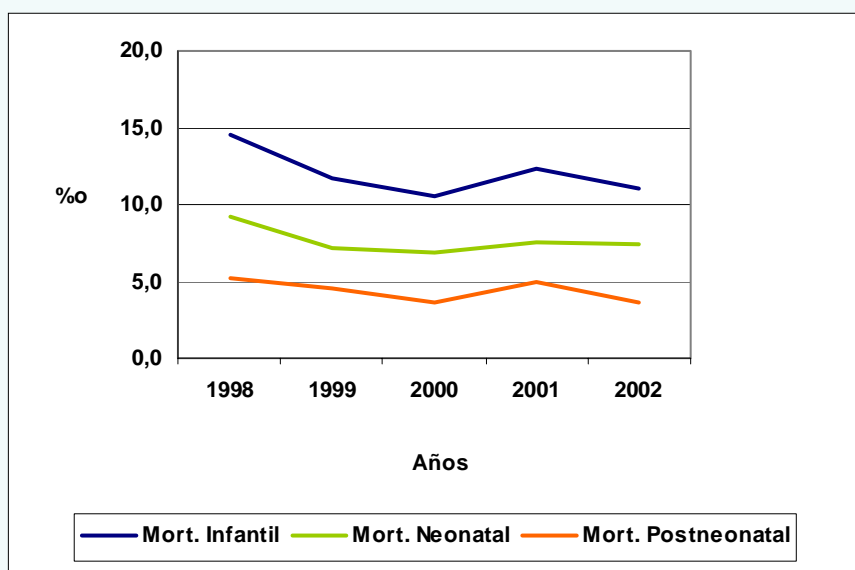
**2.1.14. Tasa de mortalidad infantil, neonatal, postneonatal de población residente y peso relativo de la tasa postneonatal en la total según año Años 1998/2002**

Año	Tasa de mortalidad infantil			Peso relativo de la tasa postneonatal en la total
	Total	Neonatal	Postneonatal	
		%o		%
1998	14,5	9,3	5,2	36,1
1999	11,7	7,2	4,5	38,5
2000	10,5	6,9	3,6	34,3
2001	12,4	7,5	4,9	39,5
2002	11,0	7,4	3,6	32,7

**Nota:** No incluye nacimientos y defunciones de residentes en esta provincia registrados en otras provincias, ni ignorados.

**Fuente:** Elaborado por la Dirección General de Estadística y Censos de la Provincia del Neuquén, en base a datos del Área de Información de la Subsecretaría de Salud.

**Gráfico 2.1.6. Tasa de mortalidad infantil, neonatal y postneonatal según año Años 1998/2002**



**Fuente:** Elaborado por la Dirección General de Estadística y Censos de la Provincia del Neuquén, en base a datos del Área de Información de la Subsecretaría de Salud.